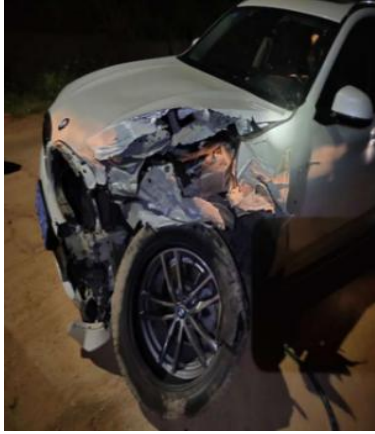


## 铁路沿线安全环境典型案例（非法过道、道口类）



2022年3月1日、4月12日，四川省凉山州和德阳市境内，分别发生小型机动车通过非法道口驶入成昆线K575+790处、德天线K23+580处，与运行至该处的列车相撞的铁路交通一般事故。对涉事司机、地方政府及有关单位追责定责和行政处置。



2022年5月2日、5月17日，云南省红河州、贵州省贵阳市境内，分别发生小型机动车抢越昆河线K268+360处、川黔线都拉营站专用铁路无人值守道口，与列车相撞的铁路交通一般事故。对涉事司机、地方政府及有关单位追责定责和行政处置。



2019年4月21日，贵州省贵阳市境内，发生行人通过非法通道进入线路行走与列车相撞，造成3人死亡的铁路交通较大事故。对事故有关单位、人员追责定责，公安机关对有关人员追究刑事责任。

1999年9月14日，四川省宜宾市境内，5013次单机通过内昆(安)线K19+405处有人看守道口时，与大客车发生碰撞，事故中断正线行车1小时46分，导致客车内乘客死亡6人，轻重伤30人。

