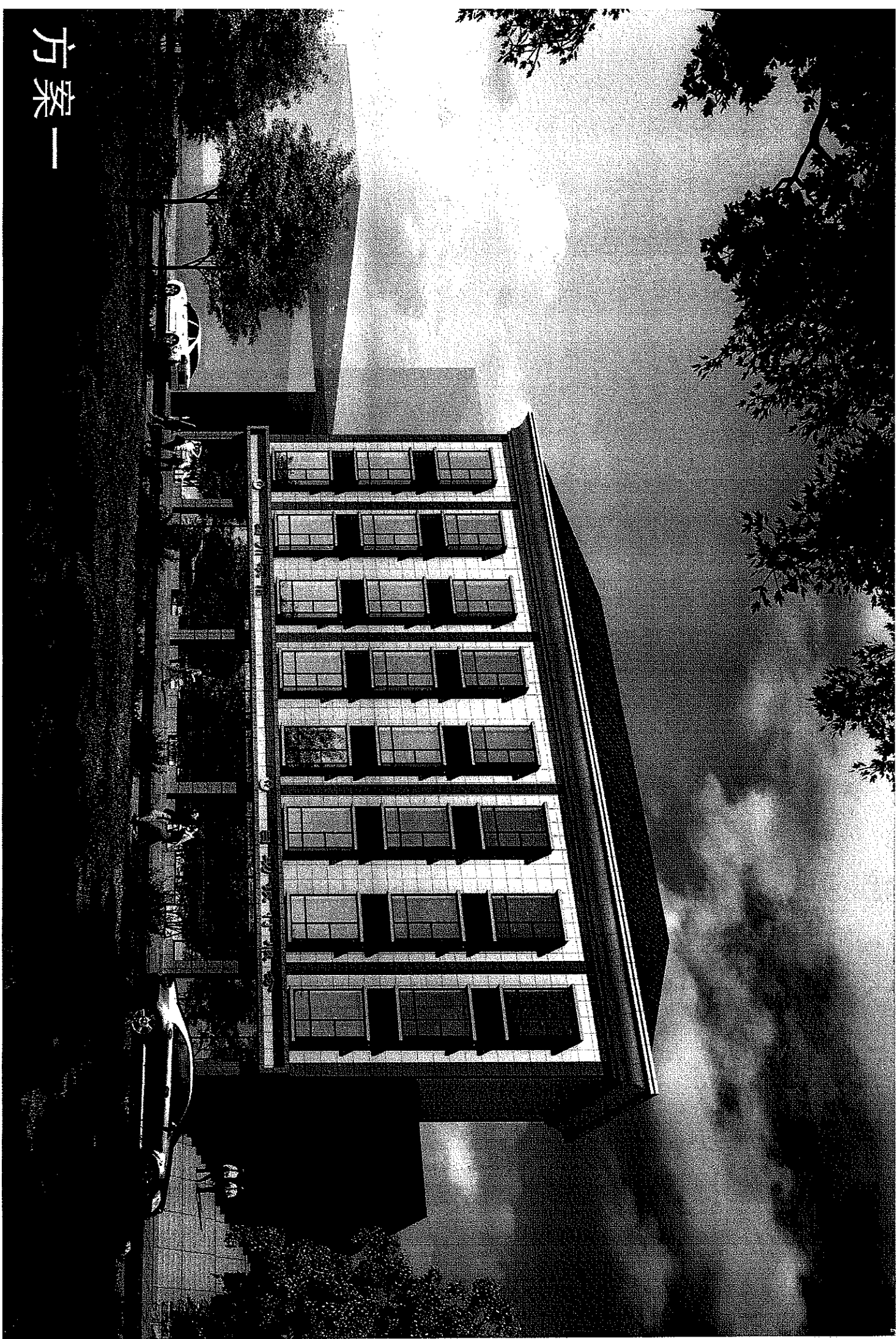


方案一





名称	材料	规格	数量	单位	备注
砖	红砖	240x115x53	14.80	m³	用于墙体砌筑
石	毛石	200x200x200		m³	用于基础及挡土墙
水泥	32.5			t	用于抹灰及找平

- 说明:
1. 本图根据建设单位提供的
 2. 图中采用的04坐标, 及高程系统与设计单位提供的电子文件系统一致
 3. 图中所注尺寸、坐标、高程均以米为单位
 4. 本工程包括: 综合楼、室外附属工程
 5. 场地内通讯线路、给排水管、电力线路等
 6. 本工程均以建筑外缘线为准, 墙体厚度不超出建筑红线。
 7. 本图除标注外, 其他未尽事宜, 按现行规范执行。

四川锦宇建筑设计有限公司
 四川锦宇建筑设计有限公司
 设计人: 张强
 审核人: 李强
 日期: 2010年10月24日

四川锦宇建筑设计有限公司
 Sichuan Jinyu Architectural Design Co., Ltd.
 地址: 成都市高新区天府大道中段108号
 电话: 028-8718076
 网址: www.jiayudesign.com